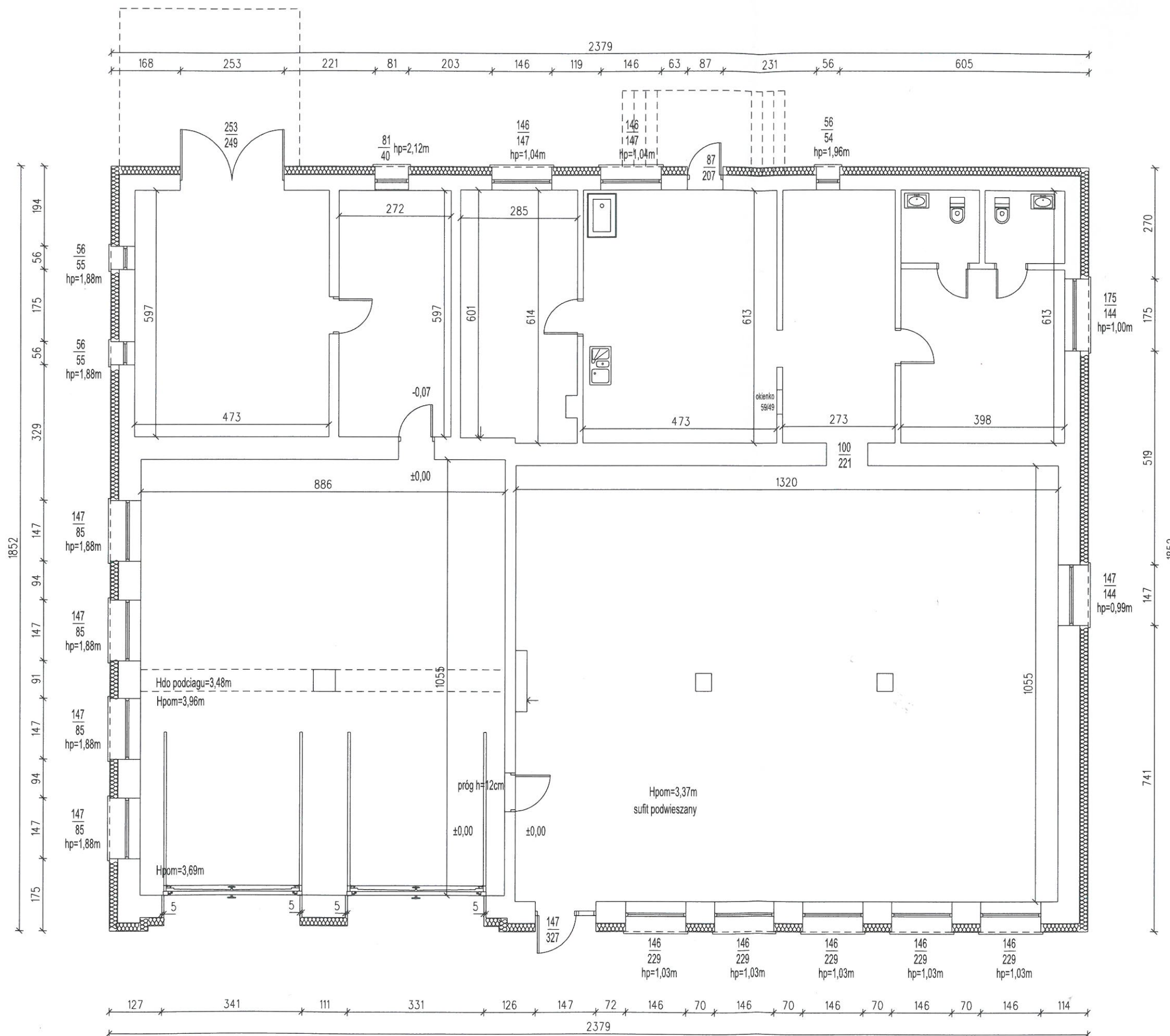


Projektował: Marek Szczepaniuk	Nr uprawnień: 262/LBOKK/2019	Podpis 
Sprawdził: Agnieszka Grobel- Bielawska	Nr uprawnień: 100/LBOKK/2012	Podpis 
Jednostka projektowa: <b>KTM PROJEKT</b> Marcin Kryczka 24-100 Puławy, ul. Zielona 10 marcinkryczka@gmail.com tel. 501-761-441		
Tytuł projektu Termomodernizacja budynku Ochotniczej Straży Pożarnej w miejscowości Stężycza zlokalizowanego na działce nr 1649 gmina Stężycza, powiat rycki, woj.lubelskie		
Adres inwestycji ul. Dolna 4, 08-540 Stężycza, dz. nr ewid.: 1649 Gmina Stężycza, powiat rycki, woj. lubelskie		
Zamawiający Inwestor Gmina Stężycza, ul. Plac Senatorski 1, 08-540 Stężycza		
Nr dokumentacji A-07.099-00.00		
Nazwa rysunku RZUT PRZYZIEMIA – INWENTARYZACJA		
Nr rysunku A-07.099-00.10		Rewizja 0
Podziałka 1:100	Stadium PB	Strona 19



Projektował: Marek Szczepaniuk	Nr uprawnień: 262/LBOKK/2019	Podpis 
Sprawdził: Agnieszka Grobel-Bielawska	Nr uprawnień: 100/LBOKK/2012	Podpis 

Jednostka projektowa: <b>KTM PROJEKT</b> Marcin Kryczka 24-100 Puławy, ul. Zielona 10 marcinkryczka@gmail.com tel. 501-761-441
--

Tytuł projektu  
Termomodernizacja budynku Ochotniczej Straży Pożarnej  
w miejscowości Stężycza zlokalizowanego na działce nr 1649  
gmina Stężycza, powiat rycki, woj. lubelskie

Adres inwestycji  
ul. Dolna 4, 08-540 Stężycza, dz. nr ewid.: 1649  
Gmina Stężycza, powiat rycki, woj. lubelskie

Zamawiający  
Inwestor  
Gmina Stężycza, ul. Plac Senatorski 1, 08-540 Stężycza

Nr dokumentacji  
A-07.099-00.00

Nazwa rysunku  
RZUT PRZYZIEMIA - STAN PROJEKTOWANY

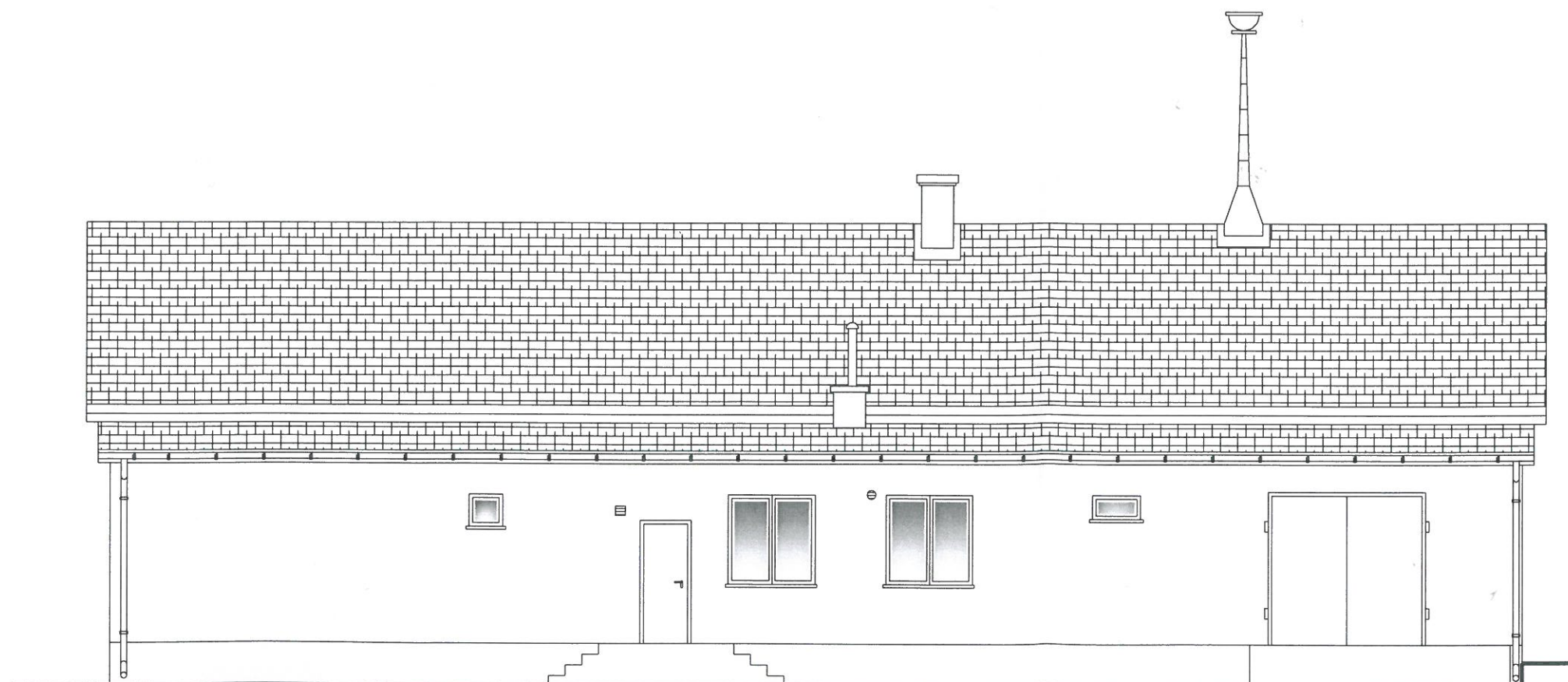
Nr rysunku A-07.099-00.11	Rewizja 0
Podziałka 1:100	Strona 20



ELEWACJA POŁUDNIOWA - FRONTOWA





ELEWACJA PÓŁNOCNA



ŚCIANY TYNK CIENKOWARSTWOWY - KOLOR BIAŁY  
COKÓŁ TYNK MOZAIKOWY - KOLOR SZARY

STOLARKA PROJEKTOWANA - KOLOR GRAFITOWY NA  
ZEWNĄTRZ, OD ŚRODKA KOLOR BIAŁY

PODOKIENNIKI - Z BLACHY POWLEKANEJ W KOLORZE  
GRAFITOWYM

Projektował: Marek Szczepaniuk	Nr uprawnień: 262/LBOKK/2019	Podpis 
Sprawdził: Agnieszka Grobel- Bielawska	Nr uprawnień: 100/LBOKK/2012	Podpis 

Jednostka projektowa:

**KTM**  
PROJEKT

KTM PROJEKT  
Marcin Kryczka  
24-100 Puławy,  
ul. Zielona 10  
marcinkryczka@gmail.com  
tel. 501-761-441

Tytuł projektu  
Termomodernizacja budynku Ochotniczej Straży Pożarnej  
w miejscowości Stężycza zlokalizowanego na działce nr 1649  
gmina Stężycza, powiat rycki, woj. lubelskie

Adres inwestycji  
ul. Dolna 4, 08-540 Stężycza, dz. nr ewid.: 1649  
Gmina Stężycza, powiat rycki, woj. lubelskie

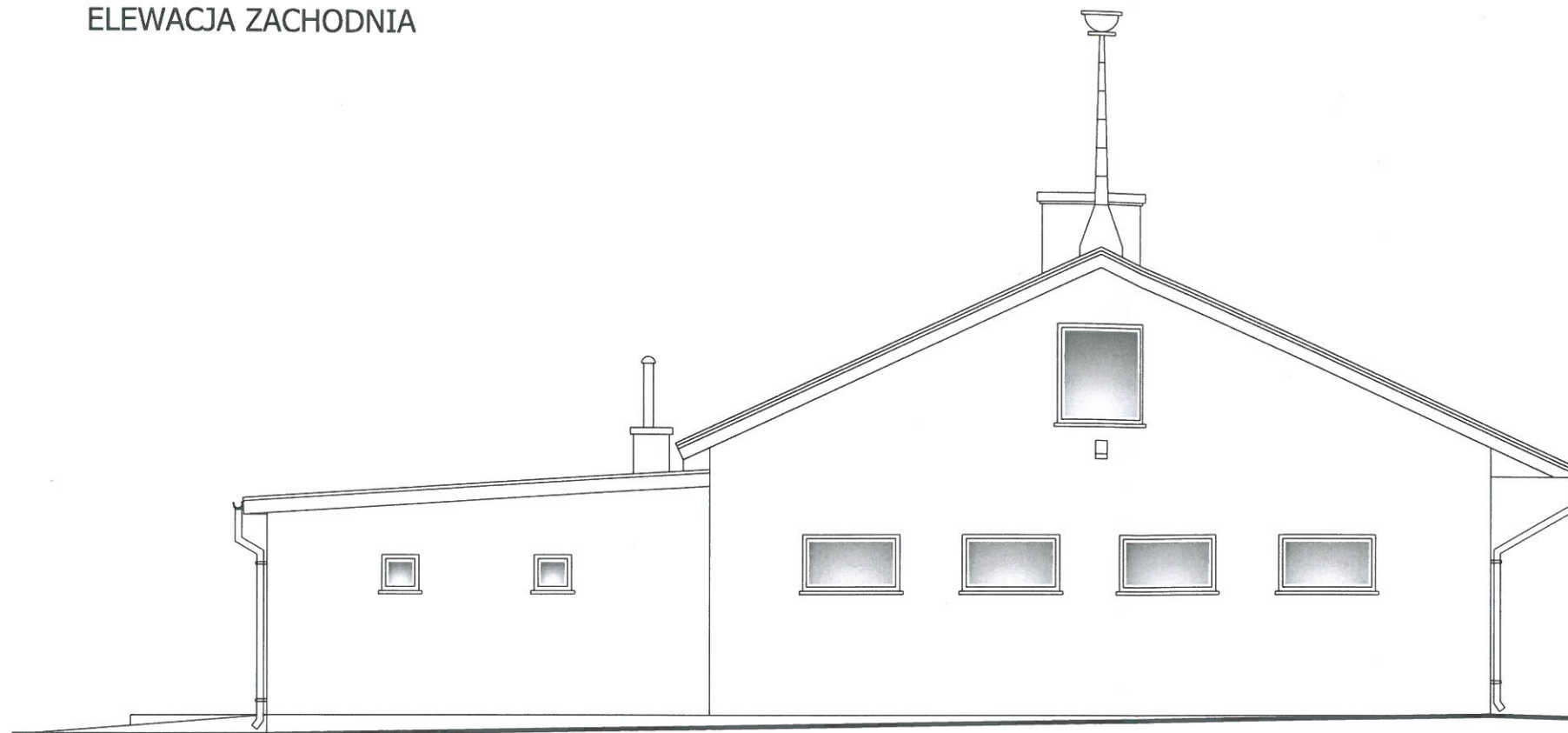
Zamawiający  
Inwestor  
Gmina Stężycza, ul. Plac Senatorski 1, 08-540 Stężycza

Nr dokumentacji  
A-07.099-00.00

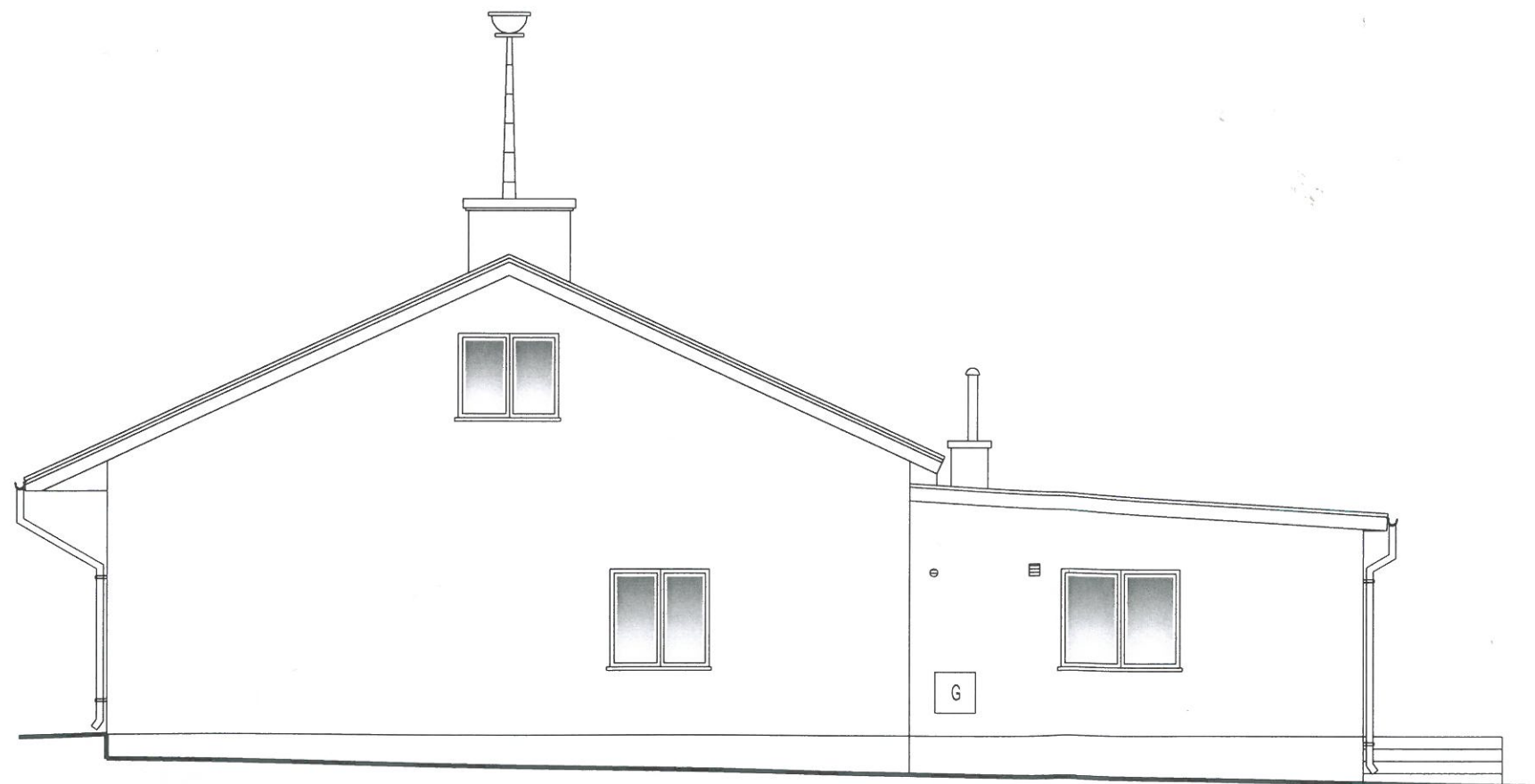
Nazwa rysunku  
ELEWACJA - STAN PROJEKTOWANY

Nr rysunku A-07.099-00.12	Rewizja 0
Podziałka 1:100	Strona 21
Stadium PB	

ELEWACJA ZACHODNIA



ELEWACJA WSCHODNIA



ŚCIANY TYNK CIENKOWARSTWOWY - KOLOR BIAŁY  
COKÓŁ TYNK MOZAIKOWY - KOLOR SZARY

STOLARKA PROJEKTOWANA - KOLOR GRAFITOWY NA  
ZEWNĄTRZ, OD ŚRODKA KOLOR BIAŁY

PODOKIENNIKI - Z BLACHY POWLEKANEJ W KOLORZE  
GRAFITOWYM

Projektował: Marek Szczepaniuk	Nr uprawnień: 262/LBOKK/2019	Podpis 
Sprawdził: Agnieszka Grobel- Bielawska	Nr uprawnień: 100/LBOKK/2012	Podpis 

Jednostka projektowa:  
**KTM PROJEKT**  
Marcin Kryczka  
24-100 Puławy,  
ul. Zielona 10  
marcinkryczka@gmail.com  
tel. 501-761-441

Tytuł projektu  
Termomodernizacja budynku Ochotniczej Straży Pożarnej  
w miejscowości Stężycza zlokalizowanego na działce nr 1649  
gmina Stężycza, powiat rycki, woj. lubelskie

Adres inwestycji  
ul. Dolna 4, 08-540 Stężycza, dz. nr ewid.: 1649  
Gmina Stężycza, powiat rycki, woj. lubelskie

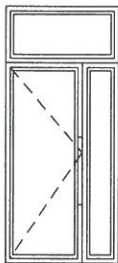

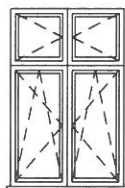
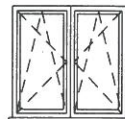
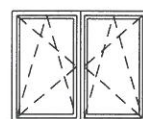
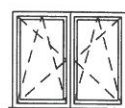

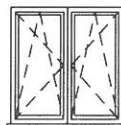

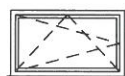
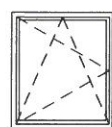
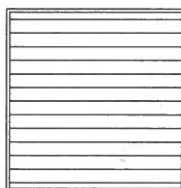
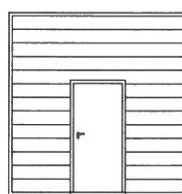
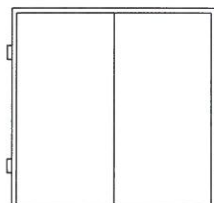
Zamawiający  
Inwestor  
Gmina Stężycza, ul. Plac Senatorski 1, 08-540 Stężycza

Nr dokumentacji  
A-07.099-00.00

Nazwa rysunku  
ELEWACJA – STAN PROJEKTOWANY

Nr rysunku A-07.099-00.13	Rewizja 0
Podziałka 1:100	Strona 22
Stadium PB	



Oznaczenie na rysunkach		drzwi aluminiowe zewnętrzne	drzwi aluminiowe zewnętrzne	okno 146x229	okno 147x144	okno 175x144	okno 147x125 na strychu	okno 56x55
Zestawienie okien, drzwi i bram. Schemat		 aluminiowe powlekane otwierane dwuskrzydłowe min. światło przejścia 1m kolor grafitowy na zewnątrz kolor biały od wewnątrz	 aluminiowe powlekane kolor grafitowy na zewnątrz kolor biały od wewnątrz	 PCV kolor grafitowy na zewnątrz kolor biały od wewnątrz	 PCV kolor grafitowy na zewnątrz kolor biały od wewnątrz	 PCV kolor grafitowy na zewnątrz kolor biały od wewnątrz	 PCV kolor grafitowy na zewnątrz kolor biały od wewnątrz	 PCV kolor grafitowy na zewnątrz kolor biały od wewnątrz
Wymiary zestawcze		1,47x3,27	0,87x2,07	1,46x2,29	1,47x1,44	1,75x1,44	1,47x1,25	0,56x0,55
Powierzchnia m2	SxH	4,80	1,80	3,32	2,11	2,52	1,84	0,31
RAZEM	szt.	1L	1L	5	1	1	1	3
RAZEM m2	m2	4,80	1,80	16,60	2,11	2,52	1,84	0,92
Oznaczenie na rysunkach		okno 146x147	okno 81x40	okno 147x85	okno 130x150 na strychu	brama segmentowa 330x336	brama segmentowa 330x336 z drzwiami segmentowymi	brama rozwierna 253x249
Zestawienie okien, drzwi i bram. Schemat		 PCV kolor grafitowy na zewnątrz kolor biały od wewnątrz	 PCV kolor grafitowy na zewnątrz kolor biały od wewnątrz	 PCV kolor grafitowy na zewnątrz kolor biały od wewnątrz	 PCV kolor grafitowy na zewnątrz kolor biały od wewnątrz	 alumiuniowa z automatycznym i ręcznym podnoszeniem kolor grafitowy	 alumiuniowa z automatycznym i ręcznym podnoszeniem kolor grafitowy	 dwuskrzydłowa stalowa kolor grafitowy
Wymiary zestawcze		1,46x1,47	0,81x0,40	1,47x0,85	1,30x1,50	3,30x3,36	3,30x3,36	2,53x2,49
Powierzchnia m2	SxH	2,15	0,324	1,25	1,95	11,09	11,09	6,30
RAZEM	szt.	2	1	4	1	1	1	1
RAZEM m2	m2	4,29	0,324	5,00	1,95	11,09	11,09	6,30

**UWAGA:**

PRZED ZAMÓWIENIEM STOLARKI ZMIERZYĆ OTWORY NA BUDOWIE.

OSADZENIE OKNA I DRZWI WEDŁUG INSTRUKCJI PRODUCENTA.

OKNO O WSPÓŁCZYNNIKU PRZENIKANIA CIEPŁA NIE WIĘKSZYM OD 0,9W/m2K.

DRZWI ZEWNĘTRZNE, BRAMY O WSPÓŁCZYNNIKU PRZENIKANIA CIEPŁA NIE WIĘKSZYM OD 1,3W/m2K.

Projektował: Marek Szczepaniuk	Nr uprawnień: 262/LBOKK/2019	Podpis 
Sprawdził: Agnieszka Grobel-Bielawska	Nr uprawnień: 100/LBOKK/2012	Podpis 

Jednostka projektowa:

**KTM**  
PROJEKT

KTM PROJEKT  
Marcin Kryczka  
24-100 Puławy,  
ul. Zielona 10  
marcinkryczka@gmail.com  
tel. 501-761-441

Tytuł projektu

Termomodernizacja budynku Ochotniczej Straży Pożarnej  
w miejscowości Stężycza zlokalizowanego na działce nr 1649  
gmina Stężycza, powiat rycki, woj. lubelskie

Adres inwestycji

ul. Dolna 4, 08-540 Stężycza, dz. nr ewid.: 1649  
Gmina Stężycza, powiat rycki, woj. lubelskie

Zamawiający  
Inwestor

Gmina Stężycza, ul. Plac Senatorski 1, 08-540 Stężycza

Nr dokumentacji

A-07.099-00.00

Nazwa rysunku

WYKAZ STOLARKI PROJEKTOWANEJ

Nr rysunku

A-07.099-00.14

Rewizja

0

Podziałka

schemat

Stadium

PB

Strona

27